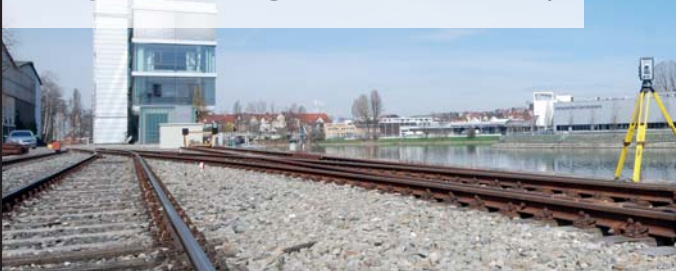


# NEUER JOB, TOP PERSPEKTIVEN.



ANDREAS WEBER  
INGENIEURBÜRO   
Beratung | Vermessung | Planung

**GEOTrack**  
INGENIEURLEISTUNGEN FÜR DEN GLEISBAU

## Unsere Leistungen im Überblick:

- Lagepläne zum Bauantrag
- Bauvermessung
- Bebauungspläne
- Planung von Gleisanlagen
- Gleisvermessung
- Inspektionsmessungen für Gleise und Weichen
- Ingenieur- und GPS-Vermessung
- Bauwerksdokumentation / Laserscanning
- Deformations- und Setzungsmessung
- Lage- und Höhenetze
- geodätische Überwachungssysteme, Monitoring

## Wir freuen uns auf Sie!

Bitte schicken Sie Ihre aussagekräftigen Bewerbungsunterlagen an diese Adresse:

Andreas Weber, Dipl.-Ing. (FH)  
Beim Erlenwäldchen 8  
71522 Backnang  
E-Mail: [ib.weber@t-online.de](mailto:ib.weber@t-online.de)

**Wir sind „Vollblut-Vermesser“ und suchen eine/n Kollegen/in, die/der sich für ihre/seine Arbeit begeistern kann und mit Engagement bei der Sache ist. Hätten Sie Lust, Teil unseres 6-köpfigen Vermessungs-Teams zu werden?**

Als Unternehmensverbund für Vermessung und Planung sind wir am Markt seit mehr als 30 Jahren eine feste Größe - technisch immer auf dem neuesten Stand. Wir sind zukunftsorientiert und neugierig, wenn es darum geht, innovative Lösungen zu finden und einzusetzen. Unsere Herangehensweise hat uns zu einem langjährigen, kompetenten Partner von Kommunen und Behörden, der Industrie, Gleisanlagenbetreibern, der Deutschen Bahn, Architektur- und Ingenieurbüros werden lassen. Ob Ingenieur- und Bauvermessung, Laserscanning, Planung, Dokumentation und Geoinformation - wir sind der zuverlässige Ansprechpartner.

Zur Verstärkung unseres Teams **am Standort Backnang** suchen wir zum **nächstmöglichen Zeitpunkt** einen/eine

## Vermessungs-Ingenieur/in oder Vermessungs-Techniker/in (m/w/d)

### Ihre Aufgaben bei uns:

- eigenverantwortliche Planung und Ausführung der Vermessung
- Bestandsaufnahmen und Absteckungen
- Auswertung und Visualisierung der Messergebnisse mit CAD und Datenbanksystemen
- Aufbereitung und Aktualisierung von Geodaten

### Ihre Qualifikationen, die Sie mitbringen:

- Ausbildung als Vermessungstechniker/in oder Studium
- Erfahrung in MS-Office, GEOgraf/Ingrada von Vorteil
- PKW-Führerschein

### Unser Angebot an Sie:

- interessante und abwechslungsreiche Tätigkeit
- sicherer und anspruchsvoller Arbeitsplatz in einem tollen Team
- überdurchschnittliche Entlohnung

**Sie sind neugierig geworden, was Sie bei uns erwartet und welche Aufgaben auf Sie zukommen?** Als modernes Unternehmen haben wir verstanden, wie wichtig die Balance zwischen Arbeit und privaten, familiären Interessen ist. Gerne würden wir mit Ihnen auch darüber ins Gespräch kommen. Rufen Sie Andreas Weber einfach an unter: 0 71 91 / 5 93 40

[www.vermessungsbuero-weber.de](http://www.vermessungsbuero-weber.de)

Erfahren Sie mehr  
über uns und  
unsere Leistungen

